

表題部 (土地の表示)		調製	平成9年2月6日	不動産番号	2700000306425
地図番号	[余白]	筆界特定	[余白]		
所在	鳥取市丸山町			[余白]	
①地番	②地目	③地積 m ²		原因及びその日付〔登記の日付〕	
97番	宅地	156 26		[余白]	
[余白]	[余白]	[余白]		昭和63年法務省令第37号附則第2条第2項の規定により移記 平成9年2月6日	
[余白]	[余白]	167 42		③錯誤 〔平成28年10月13日〕	

権利部 (甲区) (所有権に関する事項)			
順位番号	登記の目的	受付年月日・受付番号	権利者その他の事項
1	所有権移転	平成1年11月6日 第17476号	原因 平成1年3月20日売買 所有者 鳥取県 順位1番の登記を移記
	[余白]	[余白]	昭和63年法務省令第37号附則第2条第2項の規定により移記 平成9年2月6日

これは登記記録に記載されている事項の全部を証明した書面である。ただし、登記記録の乙区に記載されている事項はない。

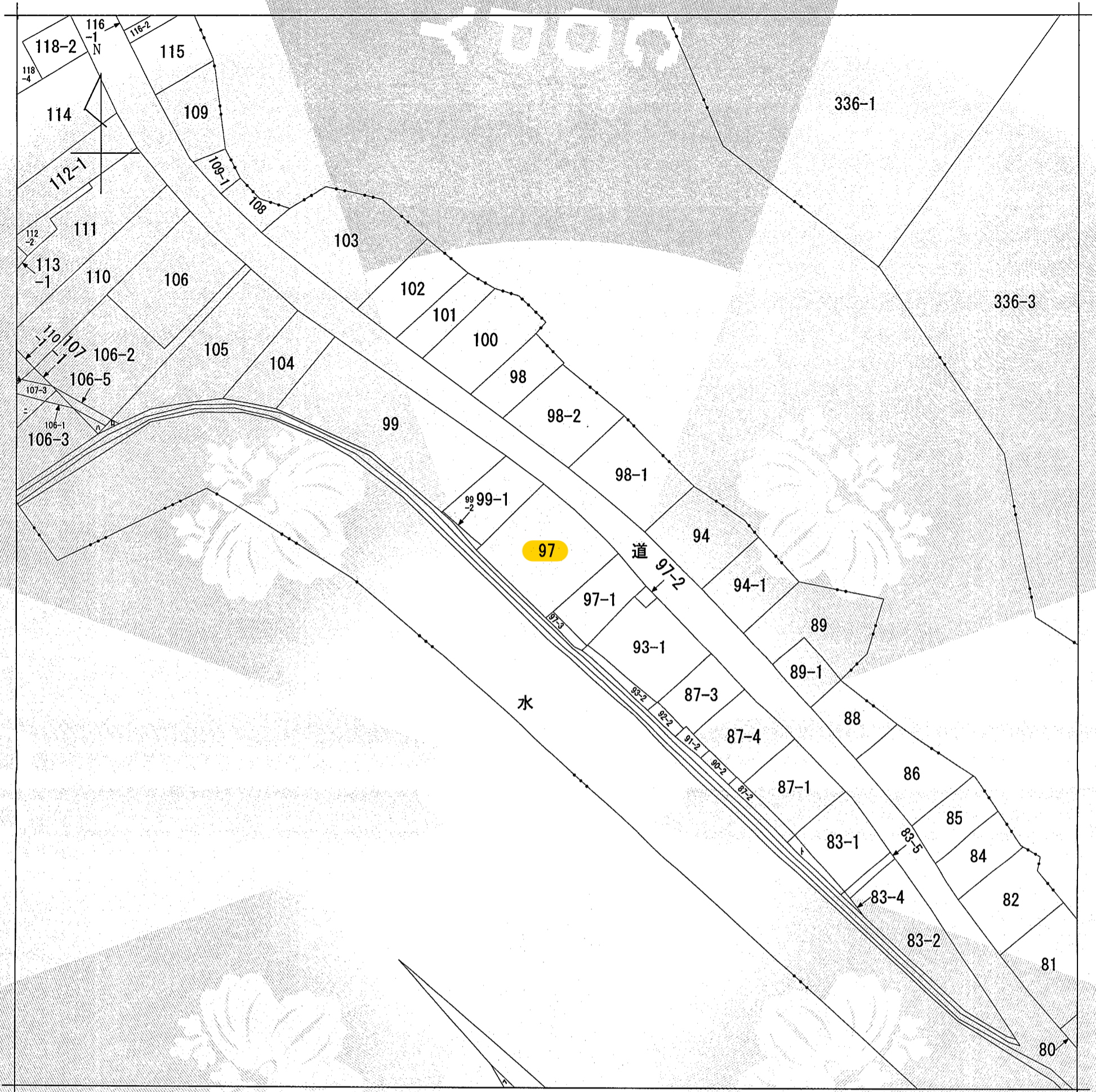
平成28年10月14日
鳥取地方法務局

登記官

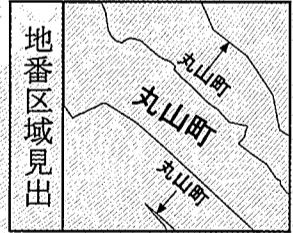
横山紫穂



イ 118-5 ホ 110-3
 ロ 105-1 ヘ 394
 ハ 106-4 ト 83-3
 ニ 107-2



(注) 地図に準ずる図面は、土地の区画を明確にした不動産登記法所定の地図が備え付けられるまでの間、これに代わるものとして備え付けられている図面で、土地の位置及び形状の概略を記載した図面です。



請求部分	所在 鳥取市丸山町			地番 97番			
出力縮尺	1/600	精度区分	座標系番号又は記号	分類	地図に準ずる図面	種類	旧土地台帳附属地図
作成年月日	備付年月日 (原図)			補記事項			

これは地図に準ずる図面に記録されている内容を証明した書面である。

平成28年10月14日
 鳥取地方法務局

申請番号：25-1
 (1/1)

登記官

横山紫穂



公用

登記年月日：平成28年10月13日

これは図面に記録されている内容を証明した書面である。
平成28年10月14日
鳥取地方務局

登記官

横山紫穂



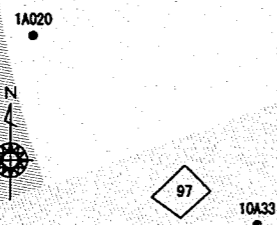
地番	97番	地積測量図
土地の所在	鳥取市丸山町	

求積表

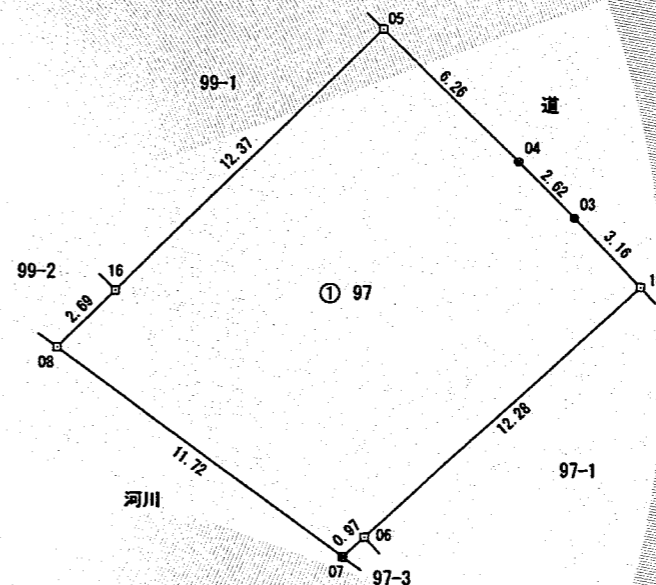
地番	① 97				
NO	Xn	Yn	Yn+1-Yn-1	Xn · (Yn+1-Yn-1)	
18	-53540.042	-9794.634	-6.845	366481.587490	
06	-53548.375	-9803.655	-9.738	521454.075750	
07	-53549.032	-9804.372	-10.179	545075.596728	
08	-53542.112	-9813.834	-7.557	404617.740384	
16	-53540.216	-9811.929	10.705	-573148.012280	
05	-53531.526	-9803.129	13.277	-710738.070702	
04	-53535.900	-9798.652	6.319	-338293.352100	
03	-53537.757	-9796.810	4.018	-215114.707626	
合計				334.857644	
合計面積				167.4288220	
地積				167.42	㎡

測量年月日	平成28年 9月 7日
座標系	世界測地 平面直角座標 V系

基準点配置図 S=1/2500



点名	X座標	Y座標	備考
1A020	-53488.624	-9853.095	街区補助点
10A33	-53551.090	-9778.971	街区多角点



測点	杭種	状態
□	金属標	⊗ 新
⊗	金属標	⊗ 新
⊗	コンクリート杭	⊗ 既
○	マーク	

作成者 鳥取市興南町126番地2 土地家屋調査士 山根 英和 (平成28年 9月 7日作成)

申請人 鳥取県知事 平井 伸治

縮尺 1/250